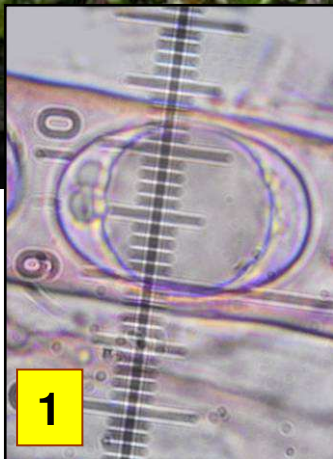




Pinède



1



2

1 : Spores 20-25 x 10-15,5 µm, elliptiques, hyalines.

2 : Asques 270-550 x 15-18 µm, obtus, inertes à l'iode.



Litière

Apothécie jusqu'à 10 cm, semi-hypogée puis émergente, en coupe, gris-brun à noirâtre à l'intérieur et gris brunâtre à presque blanc à la base à l'extérieur. Base pincée ridée.

Çà et là, parmi les aiguilles de pins.

Pinède d'Arvaux, maille 3022D22, le 14 février 2016.



Fréquent

► L'Helvelle blanche et noire est assez fréquente en fin d'hiver et au printemps dans les pinèdes. C'est un champignon plutôt méridional mais qui semble, malgré tout, se complaire dans nos régions plus fraîches.